

ALPINA

 ADRIA

ADRIA



ASTELLA. LUXUSLINIE. DIE NEUE LUXUSERFAHRUNG.

Mehr entdecken unter [newastella.com](https://www.newastella.com)



Inspiriert Ihre Abenteuer.

UNSERE VISION IST ES, DASS ADRIA
DIE BEGEHRTESTE MARKE FÜR
FREIZEITFAHRZEUGE WIRD.

ADRIA MOBIL ENTWIRFT
UND FERTIGT SEIT 1965
FREIZEITFAHRZEUGE, WOBEI IN
JEDES FAHRZEUG ÜBER EIN HALBES
JAHRHUNDERT FACHWISSEN UND
LEIDENSCHAFT EINFLIESSEN.

ADRIA WIRD REGELMÄSSIG MIT
UNABHÄNGIGEN AUSZEICHNUNGEN
FÜR DESIGN, INNOVATION, QUALITÄT
UND KUNDENZUFRIEDENHEIT
AUSGEZEICHNET. UNSER ZIEL IST
ES, SIE ZU INSPIRIEREN, SICH DER

STÄNDIG WACHSENDEN GEMEINSCHAFT
DER ADRIA-BESITZER ANZUSCHLIESSEN
UND IHRE EIGENEN UNVERGESSLICHEN
ERLEBNISSE ZU SCHAFFEN.

Wir designen und entwickeln
Campingfahrzeuge nach den
folgenden Prinzipien:

DESIGN

Unser Ziel ist es, mit Fahrzeugen
zu begeistern, die sich durch
Stil, Funktionalität, Komfort und
Wohlgefühl auszeichnen.

INNOVATION

Wir sind der Innovation verpflichtet,
mit Fahrzeugen, die auf Leistung
ausgelegt sind und bei denen alles
für Ihren Komfort und Ihr Vergnügen
entwickelt wurde.

ERFAHRUNG

Unsere Fahrzeuge sind für Sie
konzipiert und bieten eine Auswahl
an Modellen, Grundrissen,
Ausstattungsmerkmalen sowie
Textilien und Polsterstoffen.

Adria. Inspiration for your adventures.



A L P I N A

DIE NEUE GENERATION DES ALPINA. UNSER LEISTUNGSSTARKES
CARAVAN-SORTIMENT FÜR DEN GANZJÄHRIGEN EINSATZ.

PREMIUM-WOHNWAGEN MIT HOHER AUSSTATTUNG, MIT DER
CHARAKTERISTISCHEN AERODYNAMISCHEN ADRIA-SILHOUETTE,
EXTRAGROSSEM PANORAMAFENSTER UND FREI FLIESSENDEN,
GERÄUMIGEN UND ÄUSSERST KOMFORTABLEM INTERIEUR.

Design für Spitzenperformance.

Erleben Sie
mit all Ihren Sinnen.

DESIGNED FOR LIVING

DESIGNED FOR LIVING

Unsere Wohnwagen sind sorgfältig design't um Ihnen ein großartiges Erlebnis unterwegs zu bieten, mit frei fließenden und geräumigen, eleganten Innenräumen.

Der Alpina vermittelt elegantes Wohngefühl mit einer Mischung aus zeitgenössischem sowie klassischem Design und bietet stilvolle und komfortable Wohnräume.



| **ATRIUM-STYLE LIVING** MIT EINEM XL-PANORAMAFENSTER
AUF DEN MEISTEN GRUNDRISSEN

| **SOUNDSYSTEM** MIT BLUETOOTH® VERSTÄRKER

| **OPTIMIERTE TEMPERATURKONTROLLE** MIT ALDE-HEIZUNG

| ORGANISIERTER **STAURAUM** DURCH UND DURCH





DESIGNED FOR LIVING

Erleben Sie **zeitgemäße Wohnräume**.

Das **Wohnzimmer** bietet Platz und ein bequemes Sofa mit eleganten Kopfstützen und einem leicht abbaubaren Klapptisch für einfachen Bettaufbau.

- | GROSSES IN-LINE **PANORAMAFENSTER** AUF DEN MEISTEN GRUNDRISSEN
- | DINETTE MIT **KOMFORTABLEN SITZMÖGLICHKEITEN** AND HOMESTYLE TV-ECKE.
- | ELEGANTE, MULTIFUNKTIONELLE **KOPFSTÜTZEN**
- | EXKLUSIVER **LOUNGESESSL** OPTIONAL GRUNDRISSABHÄNGIG
- | EXKLUSIVE **DOPPEL-PANORAMATÜR** NUR ALPINA 663 HT

DESIGNED FOR LIVING

Inspiriertes Küchendesign mit robuster Arbeitsplatte, integriertem Herd, Kochfeld und Spüle, eleganten konkaven Schränken, Schubladen mit großem Fassungsvermögen und hochwertigen Geräten.

Für die Zubereitung von Speisen und Getränken ist somit alles am richtigen Ort.

- | ELEGANTE, KONKAVE HIGH-VOLUME **SCHRÄNKE**
- | **GROSSE ARBEITSPLATTE** MIT HOLZ-SCHNEIDBRETT
- | **DREI-BRENNER-HERD** MIT INTEGRIERTER SPÜLE
- | **ORGANISIERTE ARBEITSPLÄTZE** UND STAUHAUM
- | **HIGH-QUALITY GERÄTE**

ADRIA ALPINA



Master Bedroom mit allen gängigen Bettformaten für einen erholsamen Schlaf. Ausgestattet mit hohen, aber leicht zugänglichen Betten und hochwertigen Matratzen.

Steuerbare Beleuchtung und Stauraum für persönliche Dinge.

- | **QUALITÄTS-FEDERBETTEN** AUF VIELEN GRUNDRISSEN
- | **PREMIUM** MATRATZEN
- | ELEGANTE **LAGERLÖSUNGEN**
- | STEUERBARE **AMBIENTELEUCHTUNG**
- | GRUNDRISSE MIT **STOCKBETTEN**





DESIGNED FOR LIVING

Mit einem gut beleuchteten und belüfteten Badezimmer, das auf Platz und Komfort ausgelegt ist, werden tägliche Rituale zum Vergnügen.

Das **elegante Badezimmerdesign** maximiert den Raum und verfügt über eine Dusche, eine Toilette und ein großes Waschbecken mit Beleuchtung, Spiegel und Stauraum.

| GROSSES WASCHBECKEN UND SPIEGEL

| ALDE TOWER FÜR WÄRME UND KOMFORT

| STAURAUUM FÜR PERSÖNLICHE DINGE

| ELEGANTE BELEUCHTUNG FÜR NETTES AMBIENTE



DESIGNED FOR LIVING

Durchgehend **inspirierte Lösungen** für ein komfortableres und organisierteres Erlebnis.

Sei komfortabel

BELEUCHTUNG

Vielseitige Beleuchtung inklusive LED, Spots und Ambientebeleuchtung

PREMIUM QUALITY MATRATZEN

Tencel®-Bezüge bieten hervorragenden Halt durch hochbeständige Schaumstoffkonstruktion, pflegeleichte Stoffe und natürlichen Schutz vor Gerüchen, Bakterien und statischer Aufladung.

ORGANISATION

Wunderschön organisierter Stauraum mit großen Schränken, Kleiderschränken und innovativen Lösungen in allen Wohnräumen.

SITZE

Entspannen Sie sich mit bequemen Sitzmöglichkeiten und Kopfstützen für zusätzlichen Komfort.





Alles unter Kontrolle

MULTIMEDIA

Inspirierte Lösungen mit einem fortschrittlichen, benutzerfreundlichen digitalen Bedienfeld und einer Reihe von Multimedia-Lösungen, darunter ein hochwertiges Soundsystem mit Bluetooth®-Verstärker und versteckten Lautsprechern, TV-Anschluss und -Halterung sowie mehreren USB-Anschlüssen.

ADRIA MACH FÜR EIN LEICHTERES LEBEN.

Mit unserer mobilen Smart-Control-App können Sie wichtige Fahrzeugfunktionen bequem von Ihrem Smartphone oder Tablet aus verwalten. Vorinstalliert mit der Option zur Installation bei der Bestellung oder nach der Lieferung, entweder **MACH** (lokale Steuerung und Überwachung wichtiger Funktionen) oder **MACH PLUS** (lokale und Fernsteuerung und Überwachung wichtiger Funktionen sowie Zugriff auf interaktive Benutzerhandbücher, mobiles Büro und WLAN -Fi-Hotspot-Funktionen. Inklusive Reifendrucksensor für zusätzliche Sicherheit.)

Entdecken Sie mehr unter www.adria-mobil.com/mach-app

Performance und
Komfort über das ganze Jahr.

DESIGNT UM ZU PERFORMEN




Inspirierte Designfahrzeuge für unbeschwerte Leistung, Praktikabilität und Komfort: Adria ist führend im Caravan-Design.

Mit aerodynamischem Profil und **Adria-Signaturmerkmalen** für einfacheres und effizienteres Ziehen.

- | **EXTERIEUR DER NEUEN GENERATION** MIT AERODYNAMISCHEM, ELEGANTEN DESIGN
- | **WIND-DIFFUSOREN** FÜR MEHR EFFIZIENZ BEIM ZIEHEN
- | **RÜCKWANDDESIGN** MIT FULL-LED LICHTERN
- | **PERFORMANCE CHASSIS** FÜR LEICHTERES UND SICHERES ZIEHEN
- | **AKS KUPPLUNG**
- | **BREITE EINGANGSTÜRE** MIT DOPPELVERGLASTEN FENSTERN
- | HOCHWERTIGE **METALLGRIFFE**
- | ZWECKMÄSSIGE **MARKISENBELEUCHTUNG**
- | **GROSSE STAUÄRÄUME**
- | **LED SILHOUETTENBELEUCHTUNG** OPTIONAL
- | **ADRIA ALURÄDER** 14" UND 15" MIT CONTINENTAL® REIFEN





Ihr Style, Ihre Wahl.

DESIGNT FÜR SIE

DETAILS MACHEN DEN UNTERSCHIED

Eine Auswahl hochwertiger Textilien und
Kissensets passend zum Fahrzeugdesign
und Ihrem persönlichen Geschmack.

TEXTILIEN



URBAN GREYS



BLUE CRYSTALS

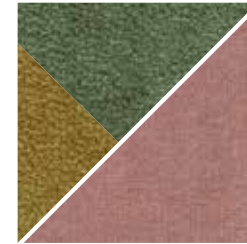


CHESTNUT GROW

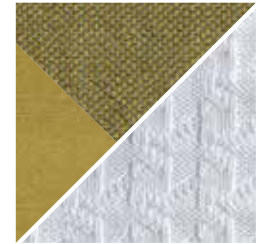


LEATHER CHARLES

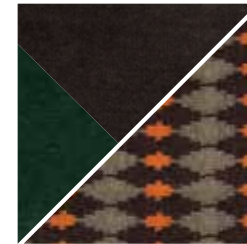
PÖLSTER



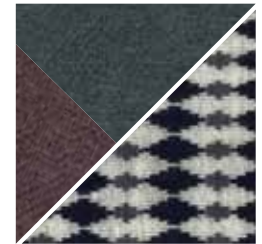
DREAM HARMONY



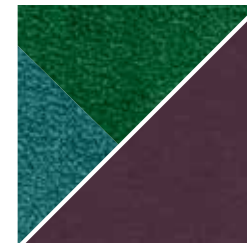
SUMMER VIBES



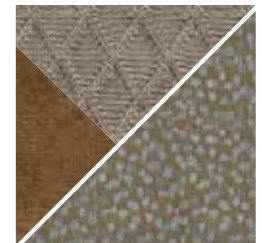
BROWNIES



GREY PLANET



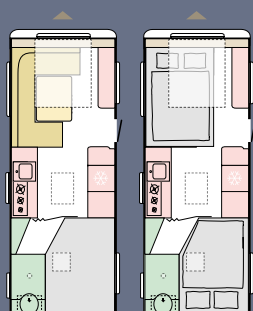
MYSTIC GARDEN



WARM BROWNS

Grundrisse

Erhältlich in verschiedenen Grundrissen, mit Sicherheit ist auch einer für Sie dabei.



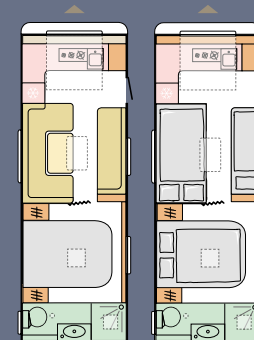
583 LP

L	6510 mm
B	2460 mm
S	4



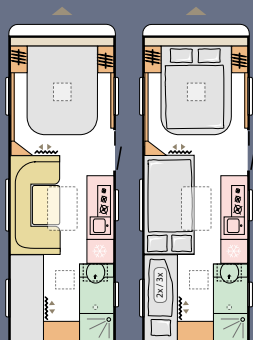
613 UT

L	6860 mm
B	2460 mm
S	4



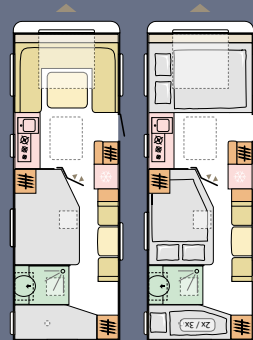
663 HT

L	7347 mm
B	2460 mm
S	5



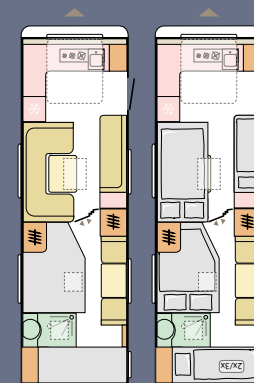
663 PT

L	7348 mm
B	2460 mm
S	6+1 opt.



663 UK

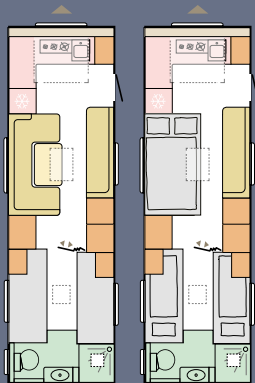
L	7339 mm
B	2460 mm
S	6+1 opt.



753 HK

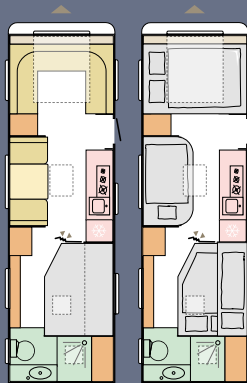
L	8175 mm
B	2460 mm
S	7+1 opt.





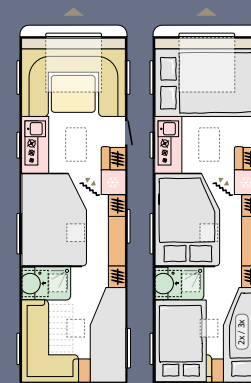
753 HT

L	8200 mm
B	2460 mm
S	4



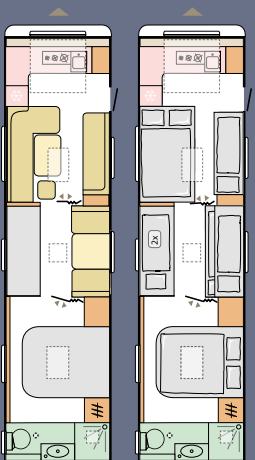
753 UP

L	8175 mm
B	2460 mm
S	6



763 UK

L	8330 mm
B	2460 mm
S	8+1 opt.



903 HT

L	9637 mm
B	2460 mm
S	9



Gebaut zum Genießen,
gebaut um zu Bestehen.

DESIGN UM ZU PERFORMEN



Konstruktion

Robuste **Karosseriekonstruktion** und Chassis-Integration für sichereres Handling und optimales Gewichtsmanagement mit AL-KO und Knott als unsere Chassispartner (modell- und grundrissabhängig). Die kombinierte Lösung aus langlebiger GFK-Karosserie und leistungsstarkem Chassis sorgt für zuverlässige Langzeitleistung.

Mit klaren Linien und inspirierten Lösungen, die auf aerodynamischen Prinzipien basieren, erleben Sie bei unseren Wohnwagen der neuen Generation einen verbesserten Luftstrom und geringeren Widerstand beim Ziehen.

Exklusiv bei Astella und Alpina: Adrias einzigartiger **Complex-Aufbau**, die Konstruktion vereint die Torsionsfestigkeit von Holz mit der Haltbarkeit von Polyurethan, die feuchtigkeitsabweisenden Eigenschaften von Polyester sorgen für zuverlässige, langfristige Haltbarkeit und Leistung.



- 01 VERBUNDHOLZPLATTE
- 02 POLYURETHANVERSIEGELUNG
- 03 EPS STYROFOAM
- 04 AUSSENVERKLEIDUNG DER KAROSSERIE AUS POLYESTER
- 05 VERSTÄRKTES HARTHOLZPROFIL
- 06 XPS STYROFOAM ISOLATIONSSCHAUM
- 07 AUSSENVERKLEIDUNG AUS POLYESTER

Climate-control

Gebaut nach den **Adria Thermo-Build-Standards** mit fortschrittlichen Isoliermaterialien und einem präzisionsgefertigten Luftstromsystem, um Ihren Komfort zu gewährleisten. Getestet in unserer eigenen Klimakammer unter **extremen Bedingungen** von -40 bis +60 Grad und einer Luftfeuchtigkeit von 45 % bis 80 %.

Optimale Wärmeverteilung in allen Wohnräumen mit der speziell von Adria entwickelten, integrierten Heißluft-Flüssigkeitszentralheizung von **Truma oder Alde**. Im Sommer ist der Komfort durch die Klimaanlage gewährleistet.



Made in Slovenia

Adria Mobil engagiert sich für eine **nachhaltige Entwicklung sowie die Vermeidung und Reduzierung von Umweltauswirkungen**. Unser Umweltmanagementsystem ist nach ISO 14001 zertifiziert. Unsere Fahrzeuge werden in unseren hochmodernen ISO 9001 EFQM 5 Star-zertifizierten Produktionsstätten in Slowenien hergestellt, wobei erstklassige Fertigungstechniken für Langlebigkeit, Zuverlässigkeit und erstklassige Qualität zum Einsatz kommen.

„DIE GRÖSSTE UND MODERNSTE FERTIGUNGSANLAGE FÜR FREIZEITFAHRZEUGE EUROPAS UNTER EINEM DACH.“

Die Fahrzeuge werden mit einer erstklassigen Garantie, einer umfassenden Ersatzteilversorgung und einem Kundendienst über unser umfangreiches Adria-Händlernetz geliefert.

2_ Jahre Adria Garantie




7_ Jahre* Adria Garantie auf Wassereintritt

*Es gelten die Allgemeinen Geschäftsbedingungen. Einzelheiten finden Sie auf unserer Website.



Inspiration for *your* adventures.

 **FINDE UNSERE INSPIRATION** unter <https://at.adria-mobil.com/>

Schließ' dich uns an um deine Abenteuer zu teilen.   

**GEBETSROITHER HANDELS GmbH**

Gebetsroitherweg 1
8940 Weißenbach/Liezen
Tel: 03612 26300157
Email: liezen@gebetsroither.com

LIMA KG

FN der Firma Gebetsroither Handels GmbH
Industriestrasse 15
(Gewerbegebiet Hagenbrunn)
2201 Hagenbrunn
Tel: 02246 4711
Email: hagenbrunn@gebetsroither.com

HUMA GmbH

FN der Firma Gebetsroither Handels GmbH
Betriebspark Sinnersdorf 1
4616 Weißkirchen
Tel: +43 (0)664 516 95 95
Email: weisskirchen@gebetsroither.com

www.adria-mobil.at
www.wohnwagenzumkaufen.at
www.wohnmobilezumkaufen.com
<https://www.facebook.com/gebetsroither.campingfahrzeuge>

Gedruckt und veröffentlicht: September 2023

Hinweise: Der Zweck des Katalogs dient der Veranschaulichung. Die Bilder im Katalog können einige Elemente enthalten, die nicht zur Standardausrüstung gehören, oder Produkte darstellen, die zu anderen Märkten gehören. Produkte können sich aus technischer oder kommerzieller Sicht und im Hinblick auf Vorschriften ändern. Bitte wenden Sie sich vor dem Kauf an Ihren ausgewählten Adria-Händler, um detaillierte Informationen zu erhalten.

Herausgeber: Adria Mobil, d.o.o.; Künstlerische Leitung: PM2; Produktion: Enigma d.o.o.; Fotografie: Branko Čeak, Jože Maček, Jure Horvat, Styling: Nataša Mandelj Čeak; Titelbild: Branko Čeak; Lifestyle-Fotos: Francesco Zanet, Simone Benedetti, CJ Studio d.o.o., Shutterstock, iStock, themediumgray.com; Styling: PM2, Claudia Barberi. Rendern: Inpac d.o.o.; Copy: Neil Morley; Lythographie: Tomo Per; Dank an: Müller, Amfibija, My Dream Journey, Mali raj; Gedruckt von: Printera Grupa d.o.o.