

A C T I O N

 **ADRIA**

ADRIA



ASTELLA. LUXUSLINIE. DIE NEUE LUXUSERFAHRUNG.

Mehr entdecken unter [newastella.com](https://www.newastella.com)



Inspiriert Ihre Abenteuer.

UNSERE VISION IST ES, DASS ADRIA
DIE BEGEHRTESTE MARKE FÜR
FREIZEITFAHRZEUGE WIRD.

ADRIA MOBIL ENTWIRFT
UND FERTIGT SEIT 1965
FREIZEITFAHRZEUGE, WOBEI IN
JEDES FAHRZEUG ÜBER EIN HALBES
JAHRHUNDERT FACHWISSEN UND
LEIDENSCHAFT EINFLIESSEN.

ADRIA WIRD REGELMÄSSIG MIT
UNABHÄNGIGEN AUSZEICHNUNGEN
FÜR DESIGN, INNOVATION, QUALITÄT
UND KUNDENZUFRIEDENHEIT
AUSGEZEICHNET. UNSER ZIEL IST
ES, SIE ZU INSPIRIEREN, SICH DER

STÄNDIG WACHSENDEN GEMEINSCHAFT
DER ADRIA-BESITZER ANZUSCHLIESSEN
UND IHRE EIGENEN UNVERGESSLICHEN
ERLEBNISSE ZU SCHAFFEN.

Wir designen und entwickeln
Campingfahrzeuge nach den
folgenden Prinzipien:

DESIGN

Unser Ziel ist es, mit Fahrzeugen
zu begeistern, die sich durch
Stil, Funktionalität, Komfort und
Wohlgefühl auszeichnen.

INNOVATION

Wir sind der Innovation verpflichtet,
mit Fahrzeugen, die auf Leistung
ausgelegt sind und bei denen alles
für Ihren Komfort und Ihr Vergnügen
entwickelt wurde.

ERFAHRUNG

Unsere Fahrzeuge sind für Sie
konzipiert und bieten eine Auswahl
an Modellen, Grundrissen,
Ausstattungsmerkmalen sowie
Textilien und Polsterstoffen.

Adria. Inspiration for your adventures.



A C T I O N

DIE WIRKLICH ORIGINELLE LINIE. UNSERE KULTIGE,
ZUKUNFTSWEISENDE UND LEICHTE WOHNWAGEN-REIHE, DIE IHNEN
EIN LÄCHELN INS GESICHT ZAUBERT. KOMPAKT IN DER GRÖSSE, MIT
FLEXIBLEN WOHNÄUMEN UND SMARTER ALLTAGSTAUGLICHKEIT
SOWIE LIEBENSWERTEM KOMFORT. ERHÄLTICH ALS ACTION UND
ACTION SPORT MODELL.

Love Lieben Sie das neue Original.

Erleben Sie
mit all Ihren Sinnen.

DESIGNED FOR LIVING

DESIGNED FOR LIVING

Wirklich originelles Design mit einem Innenraum, der dank der intelligenten Raumnutzung viel größer wirkt als von außen. Erleben Sie flexibles, praktisches und komfortables Wohnen in diesem viel bewunderten und beliebten Wohnwagen.

Schätzen Sie den gut organisierten Wohnraum worin Essecke, Küche und Badezimmer ein flexibles Wohngefühl mit hellem und luftigem Gefühl bieten.

Die flexible Essecke verfügt über bequeme Sitzgelegenheiten und einen vollständig verstellbaren Tisch und ermöglicht so einen einfachen Umbau zum Schlafen für zwei Personen oder sogar für die Unterbringung einer vierköpfigen Familie.

| FLEXIBLES LEBEN UNTER DEM PANORAMAFENSTER AUF ALLEN GRUNDRISSEN

| LAUTSPRECHER MIT BLUETOOTH®-VERSTÄRKER UND USB-ANSCHLÜSSEN

| OPTIMIERTE TEMPERATURREGELUNG MIT TRUMA-HEIZUNG

| DURCHGEHEND ORGANISierter UND LEICHT ZUGÄNGLICHER STAUraum

| ESSECKE MIT **BEQUEMEN SITZGELEGENHEITEN IM SOFASTIL**

| VERSTELLBARER ABSTELLTISCH ZUM **EINFACHEN AUFBAU DES BETTES**

| **SCHLAFMÖGLICHKEIT FÜR 2-4 PERSONEN**

| **NETTE AMBIENTELEUCHTUNG**



Inspirierte und praktische **Smart-Küche** mit allem am richtigen Ort für die Zubereitung von Speisen und Getränken.

Mit einem gut beleuchteten und belüfteten Badezimmer, das auf Platz und Komfort ausgelegt ist, werden tägliche Rituale zum Vergnügen. Unser Ergo- **Badezimmerdesign** maximiert den Raum und verfügt über eine Dusche, eine Toilette und ein klappbares Waschbecken sowie gute Beleuchtung, Spiegel und Stauraum.

| DREI-BRENNER-HERD MIT INTEGRIERTER SPÜLE

| WANDVERKLEIDUNG UND INTEGRIERTE REGALE

| ORGANISIERTER ARBEITSPLATZ UND STAURAU

| HIGH-QUALITY GERÄTE

| KLAPP-WASCHBECKEN ZUR RAUMOPTIMIERUNG

| ELEGANTE BELEUCHTUNG FÜR NETTES AMBIENTE

| STAURAU

| BELEUCHTUNG



Durchgehend **inspirierte Lösungen** für ein komfortableres und organisierteres Erlebnis.

Be comfortable, be in control.

BELEUCHTUNG

Vielseitige Beleuchtung inklusive LED, Spots und Ambientebeleuchtung

PREMIUM QUALITY MATRATZEN

Tencel®-Bezüge bieten hervorragenden Halt durch hochbeständige Schaumstoffkonstruktion, pflegeleichte Stoffe und natürlichen Schutz vor Gerüchen, Bakterien und statischer Aufladung.

ORGANISATION

Zahlreiche und innovative Lagerlösungen in allen Wohnräumen

SITZE

Entspannen Sie sich mit bequemen Sitzmöglichkeiten und Kopfstützen für zusätzlichen Komfort.

MULTIMEDIA

Einfach zu bedienendes digitales Bedienfeld und ein Bluetooth®-Verstärker-Soundsystem mit Lautsprechern, TV-Anschluss und -Halterung sowie USB-Anschlüssen.



Performance und
Komfort über das ganze Jahr.

DESIGNT UM ZU PERFORMEN

DESIGN UM ZU PERFORMEN


Mit **ikonischem, aerodynamischem Außenprofil** für einfacheres und effizienteres Ziehen.

- | **IKONISCHE FORM** UND AERODYNAMISCHES, ELEGANTES DESIGN
- | **PANORAMAFENSTER** AUF ALLEN GRUNDRISSEN
- | **AUSWAHL AN ZIERLEISTEN** FÜR MEHR STYLE
- | **AL-KO PERFORMANCE CHASSIS** FÜR LEICHTES, SICHERES ZIEHEN
- | **AKS KUPPLUNG**
- | **GRIFFE FÜR EINFACHES BEWEGEN**
- | **EINGANGSTÜR** UND FENSTER
- | **STAURAUUM** FÜR GASFLASCHEN UND MEHR
- | **BEQUEME MARKISENBELEUCHTUNG**
- | **INTEGRIERTES ZELTPROFIL** FÜR DAS LEBEN IM FREIEN
- | **FAHRRADTRÄGER** FÜR DIE RÜCKWAND OPTIONAL
- | **EXTERNER SMART-GRILL** ACTION 391 PH OPTIONAL

ACTION SPORT

Der **ACTION SPORT 391 LH** verfügt über einen **weißen GFK-Körper** mit **drei sportliche Farben** und Grafiken aus gebürstetem Aluminium, höheres AL-KO-Chassis, verbesserte „Big-Foot“-Stützbeine und besonders langlebige 16-Zoll-Leichtmetallräder für den „**Semi-Offroad**“-Look.





Ihr Style, Ihre Wahl.

DESIGNT FÜR SIE

DETAILS MACHEN DEN UNTERSCHIED

Eine Auswahl hochwertiger Textilien und
Kissensets passend zum Fahrzeugdesign
und Ihrem persönlichen Geschmack.

TEXTILIEN



BRUNELLO BLACK

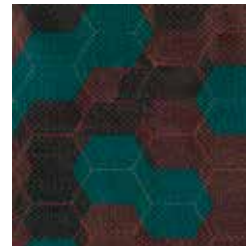


BRUNELLO BLUE

PÖLSTER



BRUNELLO BLACK



BRUNELLO BLUE

AUSSENFARBEN



BLUE



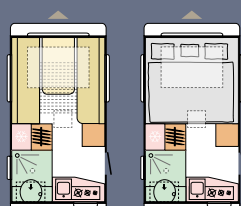
GREY



GREEN

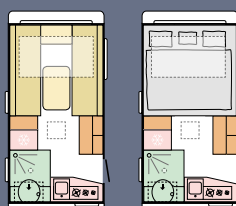
Grundrisse

Erhältlich in verschiedenen Grundrissen, mit Sicherheit ist auch einer für Sie dabei.



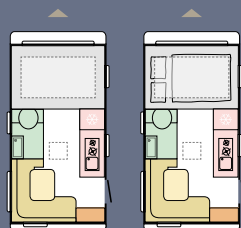
361 LH

L	4010 mm
B	2196 mm
S	3



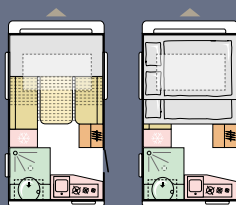
**391 LH /
SPORT**

L	4310 mm
B	2196 mm
S	3



391 PD

L	4460 mm
B	2196 mm
S	2



391 PH

L	4310 mm
B	2196 mm
S	4



L = Länge | B = Breite | S = Schlafplätze

Gebaut zum Genießen,
gebaut um zu Bestehen.

DESIGN UM ZU PERFORMEN



Konstruktion

Robuste **Karosseriekonstruktion** und Chassis-Integration für sichereres Handling und optimales Gewichtsmanagement mit AL-KO und Knott als unsere Chassispartner (modell- und grundrissabhängig). Die kombinierte Lösung aus langlebiger GFK-Karosserie und leistungsstarkem Chassis sorgt für zuverlässige Langzeitleistung.

Mit klaren Linien und inspirierten Lösungen, die auf aerodynamischen Prinzipien basieren, erleben Sie bei unseren Wohnwagen der neuen Generation einen verbesserten Luftstrom und geringeren Widerstand beim Ziehen.

Exklusiv bei Astella und Alpina: Adrias einzigartiger **Complex-Aufbau**, die Konstruktion vereint die Torsionsfestigkeit von Holz mit der Haltbarkeit von Polyurethan, die feuchtigkeitsabweisenden Eigenschaften von Polyester sorgen für zuverlässige, langfristige Haltbarkeit und Leistung.



- 01 **VERBUNDHOLZPLATTE**
- 02 **POLYURETHANVERSIEGELUNG**
- 03 **EPS STYROFOAM**
- 04 **AUSSENVERKLEIDUNG DER KAROSSERIE AUS POLYESTER**
- 05 **VERSTÄRKTES HARTHOLZPROFIL**
- 06 **XPS STYROFOAM ISOLATIONSSCHAUM**
- 07 **AUSSENVERKLEIDUNG AUS POLYESTER**

Climate-control

Gebaut nach den **Adria Thermo-Build-Standards** mit fortschrittlichen Isoliermaterialien und einem präzisionsgefertigten Luftstromsystem, um Ihren Komfort zu gewährleisten. Getestet in unserer eigenen Klimakammer unter **extremen Bedingungen** von -40 bis +60 Grad und einer Luftfeuchtigkeit von 45 % bis 80 %.

Optimale Wärmeverteilung in allen Wohnräumen mit der speziell von Adria entwickelten, integrierten Heißluft-Flüssigkeitszentralheizung von **Truma oder Alde**. Im Sommer ist der Komfort durch die Klimaanlage gewährleistet.



Made in Slovenia

Adria Mobil engagiert sich für eine **nachhaltige Entwicklung sowie die Vermeidung und Reduzierung von Umweltauswirkungen**. Unser Umweltmanagementsystem ist nach ISO 14001 zertifiziert. Unsere Fahrzeuge werden in unseren hochmodernen ISO 9001 EFQM 5 Star-zertifizierten Produktionsstätten in Slowenien hergestellt, wobei erstklassige Fertigungstechniken für Langlebigkeit, Zuverlässigkeit und erstklassige Qualität zum Einsatz kommen.

„DIE GRÖSSTE UND MODERNSTE FERTIGUNGSANLAGE FÜR FREIZEITFAHRZEUGE EUROPAS UNTER EINEM DACH.“

Die Fahrzeuge werden mit einer erstklassigen Garantie, einer umfassenden Ersatzteilversorgung und einem Kundendienst über unser umfangreiches Adria-Händlernetz geliefert.

2_ Jahre Adria Garantie




7_ Jahre* Adria Garantie auf Wassereintritt

*Es gelten die Allgemeinen Geschäftsbedingungen. Einzelheiten finden Sie auf unserer Website.



Inspiration for *your* adventures.

 **FINDE UNSERE INSPIRATION** unter <https://at.adria-mobil.com/>

Schließ' dich uns an um deine Abenteuer zu teilen.   

**GEBETSROITHER HANDELS GmbH**

Gebetsroitherweg 1
8940 Weißenbach/Liezen
Tel: 03612 26300157
Email: liezen@gebetsroither.com

LIMA KG**FN der Firma Gebetsroither Handels GmbH**

Industriestrasse 15
(Gewerbegebiet Hagenbrunn)
2201 Hagenbrunn
Tel: 02246 4711
Email: hagenbrunn@gebetsroither.com

HUMA GmbH**FN der Firma Gebetsroither Handels GmbH**

Betriebspark Sinnersdorf 1
4616 Weißkirchen
Tel: +43 (0)664 516 95 95
Email: weisskirchen@gebetsroither.com

www.adria-mobil.at
www.wohnwagenzumkaufen.at
www.wohnmobilezumkaufen.com
<https://www.facebook.com/gebetsroither.campingfahrzeuge>

Gedruckt und veröffentlicht: September 2023

Hinweise: Der Zweck des Katalogs dient der Veranschaulichung. Die Bilder im Katalog können einige Elemente enthalten, die nicht zur Standardausrüstung gehören, oder Produkte darstellen, die zu anderen Märkten gehören. Produkte können sich aus technischer oder kommerzieller Sicht und im Hinblick auf Vorschriften ändern. Bitte wenden Sie sich vor dem Kauf an Ihren ausgewählten Adria-Händler, um detaillierte Informationen zu erhalten.

Herausgeber: Adria Mobil, d.o.o.; Künstlerische Leitung: PM2; Produktion: Enigma d.o.o.; Fotografie: Branko Čeak, Jože Maček, Jure Horvat, Styling: Nataša Mandelj Čeak; Titelbild: Branko Čeak; Lifestyle-Fotos: Francesco Zanet, Simone Benedetti, CJ Studio d.o.o., Shutterstock, iStock, themediumgray.com; Styling: PM2, Claudia Barberi. Rendern: Inpac d.o.o.; Copy: Neil Morley; Lythographie: Tomo Per; Dank an: Müller, Amfibija, My Dream Journey, Mali raj; Gedruckt von: Printera Grupa d.o.o.